

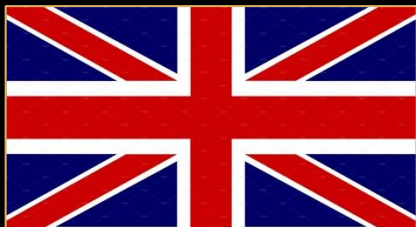


HOLLMANN

international



Errichtung eines Verwaltungsgebäudes mit Penthousewohnung zur Erweiterung der Firmenzentrale sowie VIP-Räumlichkeiten inkl. vollausgestattetem SPA-Bereich (ab Seite 3)  
**Im Bau: Aktueller Bautenstand vom Mai 2026**



Construction of an office building with a penthouse apartment to expand the company headquarters, as well as VIP rooms including a fully equipped spa area (from page 13)  
**Under Construction: Current Construction Progress of May 2026**



HOLLMANN

---

international





## Errichtung eines Verwaltungsgebäudes mit Penthousewohnung zur Erweiterung der Firmenzentrale sowie VIP-Räumlichkeiten inkl. vollausgestattetem SPA-Bereich

Hertha-Sponer-Str. 6  
28816 Stuhr  
bei Bremen, Deutschland



**HOLLMANN**

international

# Objektbeschreibung

Die Erweiterung unserer Firmenzentrale durch ein exklusives Verwaltungsgebäude mit integrierter Premium-Penthouse-Ebene und luxuriösem VIP-Bereich ist ein architektonisches Meisterwerk. Dieses Prestigeprojekt verkörpert die perfekte Symbiose aus innovativer Architektur, luxuriösem Design und funktionaler Eleganz. Das Gebäude ist nicht nur ein Blickfang, sondern erfüllt auch höchste Ansprüche an Funktionalität und bietet exklusive Rückzugsorte, die sowohl für geschäftliche als auch für private Anlässe genutzt werden können.

Mit der eindrucksvollen Fassade bestehend aus außergewöhnlichem Klinkerstein, welcher sogar an den Decken verbaut wurde und überdimensionalen, rahmenlosen Fenstern, bis hin zur Verarbeitung hochwertiger Materialien unter Berücksichtigung der neuesten Energiespar- und Klimaschutzvorgaben, bringt dieses Objekt seine Imposanz hervor. Neben den integrierten Insektenschutz-Plisseetüren bieten die großzügigen Fenster absturzsicheres Wärmefunktions-Isolierglas, wodurch eine angenehme Raumatmosphäre zu jeder Wetterlage gewährleistet wird.



# Objektbeschreibung

Der Innenraum besticht durch seine exklusive Gestaltung. Deckenhohe Designertüren, unsichtbar integrierte Beschallungssysteme und ein durchdachtes Beleuchtungskonzept schaffen eine Atmosphäre zeitgenössischen Luxus. Die Büroräume sind mit noblen italienischen Designermöbeln ausgestattet, die hohen Erwartungen an Ästhetik und Komfort gerecht werden.

Die VIP-Suiten sind mit erlesenem Parkettboden im Fischgrätmuster, umlaufendem Randfries und eingelegerter Ader ausgestattet. Jedes Detail wurde sorgfältig ausgewählt, um den exklusiven Charakter des Gebäudes zu unterstreichen und exquisite Ansprüche zu erfüllen.



# Objektbeschreibung



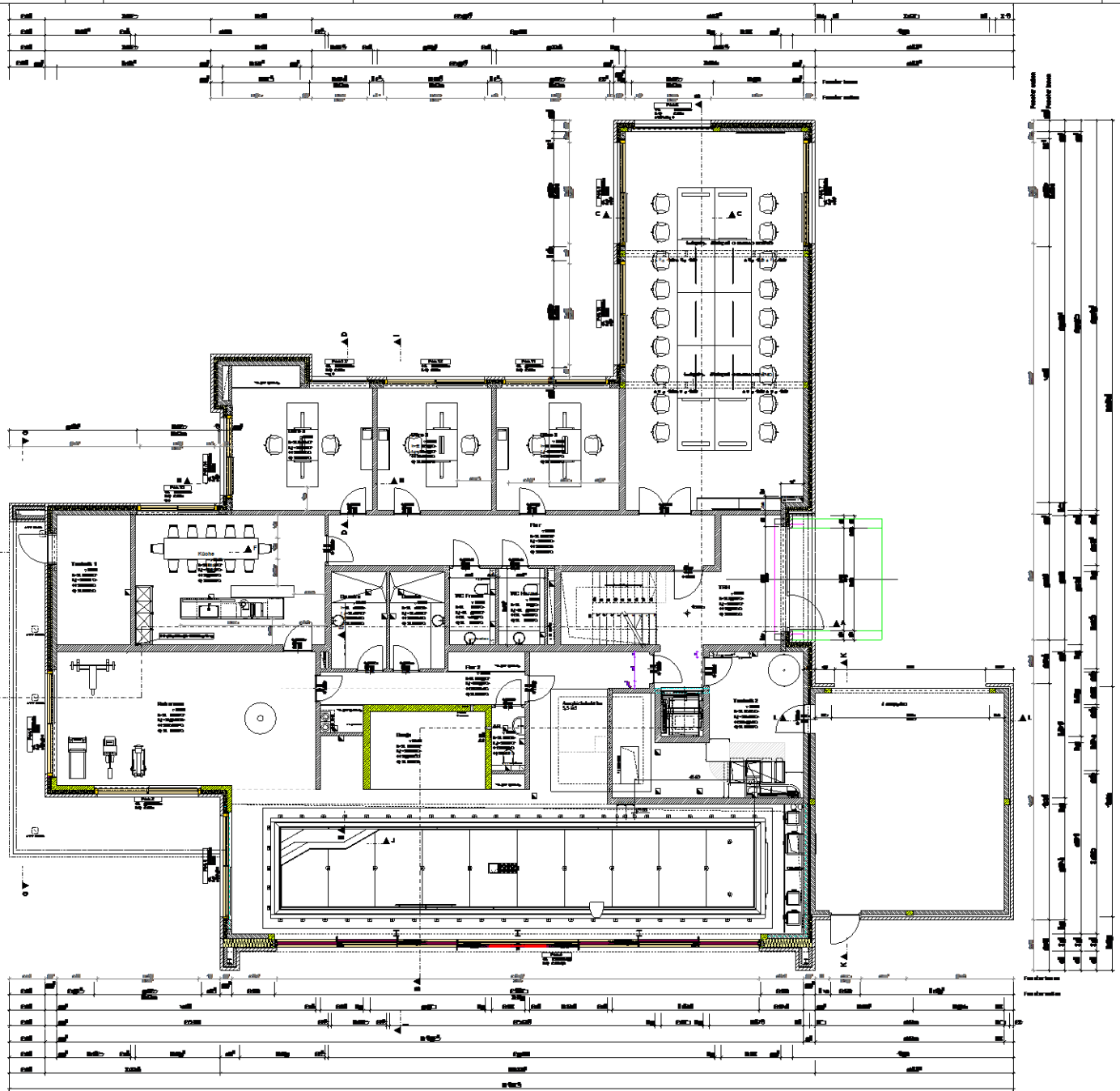
Ein besonderes Augenmerk liegt auf dem großzügigen Wellness-Bereich, der Entspannung und Erholung auf höchstem Niveau bietet:

- 18 Meter langer Edelstahlpool: Maßgeschneidert mit modernsten Attraktionen wie einer Treppe mit Lounge-Zone inklusive Massagefunktion, einem Geysir (Bodensprudel), einer Schwalldusche sowie einer Gegenstromanlage für ein einzigartiges Schwimmerlebnis.
- Exklusive russische Banja: Gefertigt aus passgenau zugeschnittenen Keloholzstämmen, bietet sie eine authentische und luxuriöse Saunaerfahrung.

Der elegant gestaltete Ruheraum wird durch einen modernen Design-Panoramakamin mit großzügiger Feuerstelle akzentuiert. Die ungehinderte Sicht auf das Flammenspiel schafft eine atmosphärische Oase der Entspannung. Ergänzt wird das Konzept durch hochwertige Fitnessgeräte, die eine stilvolle Verbindung von Regeneration und aktiver Bewegung ermöglichen. Diese durchdachte Gestaltung bietet nicht nur ein visuelles Highlight, sondern vereint Ruhe, Erholung und Training auf exklusivem Niveau.







- Legende**
- 1. Stock
  - 2. Stock
  - 3. Stock
  - 4. Stock
  - 5. Stock
  - 6. Stock
  - 7. Stock
  - 8. Stock
  - 9. Stock
  - 10. Stock
  - 11. Stock
  - 12. Stock
  - 13. Stock
  - 14. Stock
  - 15. Stock
  - 16. Stock
  - 17. Stock
  - 18. Stock
  - 19. Stock
  - 20. Stock
  - 21. Stock
  - 22. Stock
  - 23. Stock
  - 24. Stock
  - 25. Stock
  - 26. Stock
  - 27. Stock
  - 28. Stock
  - 29. Stock
  - 30. Stock
  - 31. Stock
  - 32. Stock
  - 33. Stock
  - 34. Stock
  - 35. Stock
  - 36. Stock
  - 37. Stock
  - 38. Stock
  - 39. Stock
  - 40. Stock
  - 41. Stock
  - 42. Stock
  - 43. Stock
  - 44. Stock
  - 45. Stock
  - 46. Stock
  - 47. Stock
  - 48. Stock
  - 49. Stock
  - 50. Stock
  - 51. Stock
  - 52. Stock
  - 53. Stock
  - 54. Stock
  - 55. Stock
  - 56. Stock
  - 57. Stock
  - 58. Stock
  - 59. Stock
  - 60. Stock
  - 61. Stock
  - 62. Stock
  - 63. Stock
  - 64. Stock
  - 65. Stock
  - 66. Stock
  - 67. Stock
  - 68. Stock
  - 69. Stock
  - 70. Stock
  - 71. Stock
  - 72. Stock
  - 73. Stock
  - 74. Stock
  - 75. Stock
  - 76. Stock
  - 77. Stock
  - 78. Stock
  - 79. Stock
  - 80. Stock
  - 81. Stock
  - 82. Stock
  - 83. Stock
  - 84. Stock
  - 85. Stock
  - 86. Stock
  - 87. Stock
  - 88. Stock
  - 89. Stock
  - 90. Stock
  - 91. Stock
  - 92. Stock
  - 93. Stock
  - 94. Stock
  - 95. Stock
  - 96. Stock
  - 97. Stock
  - 98. Stock
  - 99. Stock
  - 100. Stock

**Legende**

Symbol	Beschreibung
○	1. Stock
○	2. Stock
○	3. Stock
○	4. Stock
○	5. Stock
○	6. Stock
○	7. Stock
○	8. Stock
○	9. Stock
○	10. Stock
○	11. Stock
○	12. Stock
○	13. Stock
○	14. Stock
○	15. Stock
○	16. Stock
○	17. Stock
○	18. Stock
○	19. Stock
○	20. Stock
○	21. Stock
○	22. Stock
○	23. Stock
○	24. Stock
○	25. Stock
○	26. Stock
○	27. Stock
○	28. Stock
○	29. Stock
○	30. Stock
○	31. Stock
○	32. Stock
○	33. Stock
○	34. Stock
○	35. Stock
○	36. Stock
○	37. Stock
○	38. Stock
○	39. Stock
○	40. Stock
○	41. Stock
○	42. Stock
○	43. Stock
○	44. Stock
○	45. Stock
○	46. Stock
○	47. Stock
○	48. Stock
○	49. Stock
○	50. Stock
○	51. Stock
○	52. Stock
○	53. Stock
○	54. Stock
○	55. Stock
○	56. Stock
○	57. Stock
○	58. Stock
○	59. Stock
○	60. Stock
○	61. Stock
○	62. Stock
○	63. Stock
○	64. Stock
○	65. Stock
○	66. Stock
○	67. Stock
○	68. Stock
○	69. Stock
○	70. Stock
○	71. Stock
○	72. Stock
○	73. Stock
○	74. Stock
○	75. Stock
○	76. Stock
○	77. Stock
○	78. Stock
○	79. Stock
○	80. Stock
○	81. Stock
○	82. Stock
○	83. Stock
○	84. Stock
○	85. Stock
○	86. Stock
○	87. Stock
○	88. Stock
○	89. Stock
○	90. Stock
○	91. Stock
○	92. Stock
○	93. Stock
○	94. Stock
○	95. Stock
○	96. Stock
○	97. Stock
○	98. Stock
○	99. Stock
○	100. Stock

**Informationen**

Projektname: ...

Projektort: ...

Projektziele: ...

Stand der Planung: ...

**Projektziele**

Realisation des Gebäudes mit ...

2025 Jahre

**Projektziele**

GG HOLLMANN

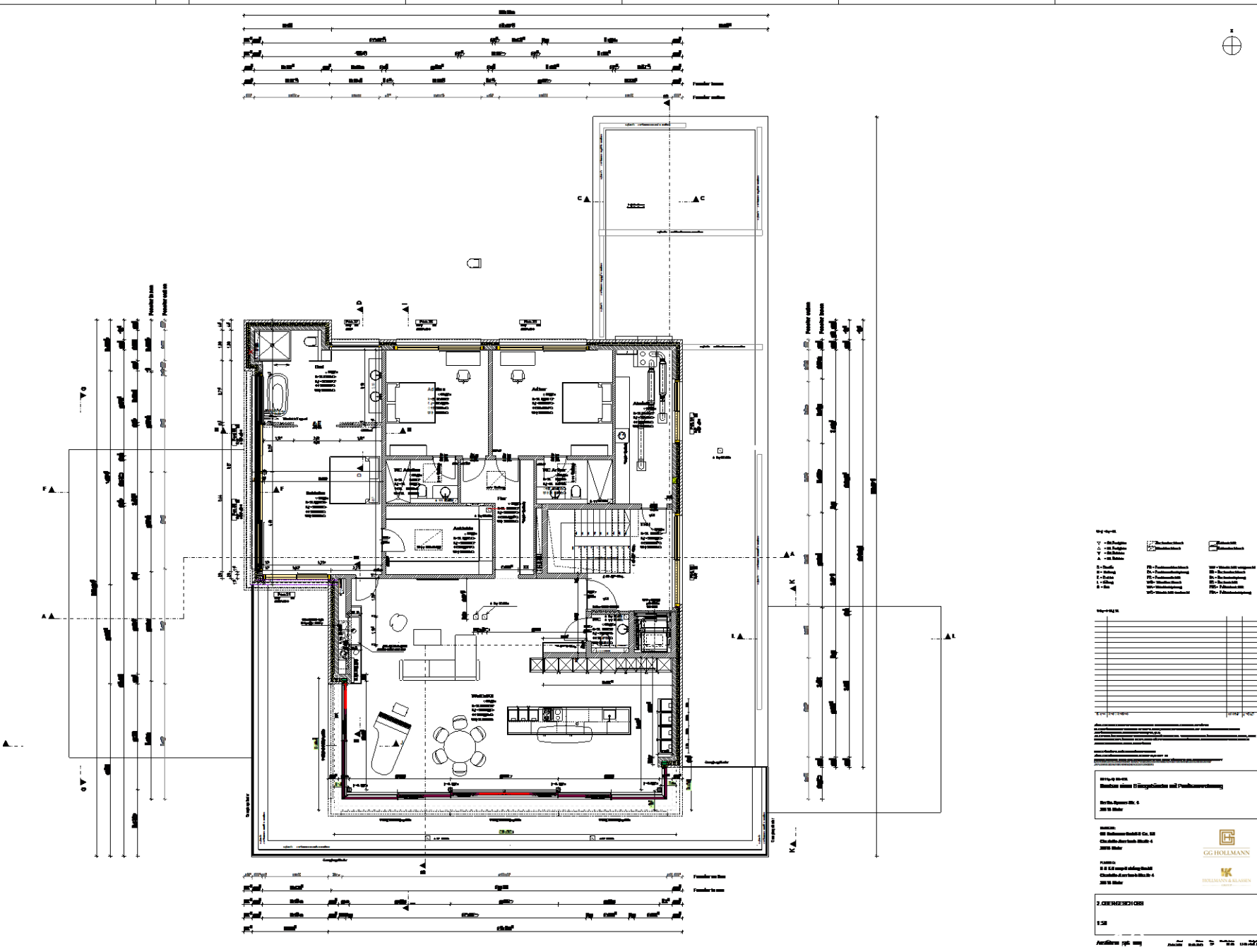
PROJEKT & PLANUNG

**EMERGENCY ORG**

123

Arch. des. Planung





- Legende**
- 1 - 10: Räume
  - 11 - 15: Wände
  - 16 - 20: Türen
  - 21 - 25: Fenster
  - 26 - 30: Treppen
  - 31 - 35: Aufzüge
  - 36 - 40: Sanitär
  - 41 - 45: Elektrik
  - 46 - 50: Heizung
  - 51 - 55: Lüftung
  - 56 - 60: Sonstige

**Abmessungen**

Abmessung	Wert
1	
2	
3	
4	
5	
6	
7	
8	
9	
10	
11	
12	
13	
14	
15	
16	
17	
18	
19	
20	
21	
22	
23	
24	
25	
26	
27	
28	
29	
30	
31	
32	
33	
34	
35	
36	
37	
38	
39	
40	
41	
42	
43	
44	
45	
46	
47	
48	
49	
50	
51	
52	
53	
54	
55	
56	
57	
58	
59	
60	

**Technische Angaben**

Alle Maße sind in mm angegeben.

Alle Abstände sind bis zum Rand zu verstehen.

Alle Höhen sind bis zur Oberkante zu verstehen.

Alle Tiefen sind bis zur Unterkante zu verstehen.

Alle Winkel sind in Grad angegeben.

Alle Linien sind in mm angegeben.

Alle Flächen sind in m<sup>2</sup> angegeben.

Alle Volumina sind in m<sup>3</sup> angegeben.

Alle Gewichte sind in kg angegeben.

Alle Kräfte sind in kN angegeben.

Alle Momente sind in kNm angegeben.

Alle Spannungen sind in N/mm<sup>2</sup> angegeben.

Alle Dehnungen sind in % angegeben.

Alle Durchdringungen sind nach DIN 1024 zu verstehen.

Alle Anschlüsse sind nach DIN 1024 zu verstehen.

Alle Details sind nach DIN 1024 zu verstehen.

Alle Materialien sind nach DIN 1024 zu verstehen.

Alle Ausführungen sind nach DIN 1024 zu verstehen.

Alle Probestellen sind nach DIN 1024 zu verstehen.

Alle Prüfverfahren sind nach DIN 1024 zu verstehen.

Alle Prüfbedingungen sind nach DIN 1024 zu verstehen.

Alle Prüfergebnisse sind nach DIN 1024 zu verstehen.

Alle Prüfberichte sind nach DIN 1024 zu verstehen.

Alle Prüfprotokolle sind nach DIN 1024 zu verstehen.

Alle Prüfakten sind nach DIN 1024 zu verstehen.

Alle Prüfverfahren sind nach DIN 1024 zu verstehen.

Alle Prüfbedingungen sind nach DIN 1024 zu verstehen.

Alle Prüfergebnisse sind nach DIN 1024 zu verstehen.

Alle Prüfberichte sind nach DIN 1024 zu verstehen.

Alle Prüfprotokolle sind nach DIN 1024 zu verstehen.

Alle Prüfakten sind nach DIN 1024 zu verstehen.

**Projekt Daten**

**Projekt Name:** Bauelemente für Energieeffizienz und Passivhauskonzepte

**Projekt Nummer:** 1000000000

**Projekt Datum:** 2010

**Hersteller**

**GG HOLLMANN**

GG HOLLMANN GmbH & Co. KG  
 D-30639 Hannover, Am Markt 4  
 30639 Hannover

**Hersteller**

**HOLLMANN & BLASSEN**

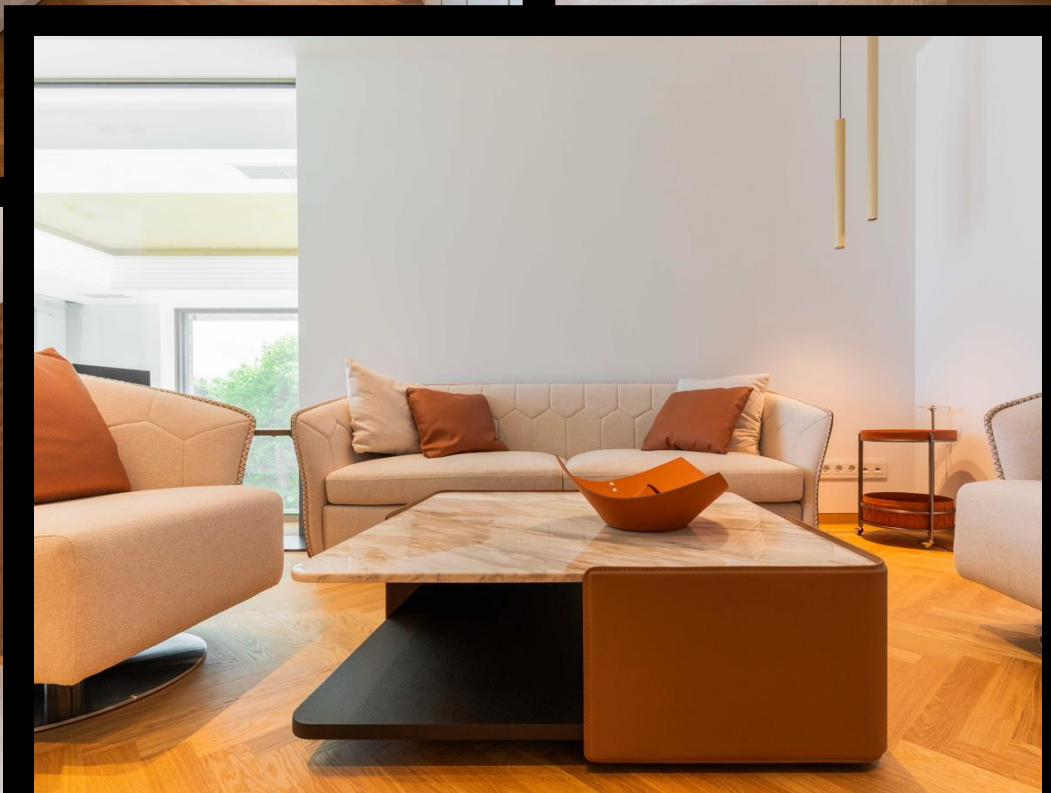
HOLLMANN & BLASSEN GmbH  
 D-30639 Hannover, Am Markt 4  
 30639 Hannover

**2. OBERGESCHOSS**

**1:50**

Architekt: pjk bay | Datum: 2010 | Projekt: 1000000000

**2. Obergeschoss**

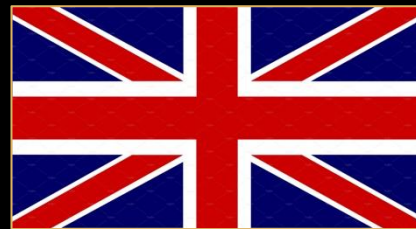




HOLLMANN

---

international





Construction of an office building with a penthouse apartment to expand the company headquarters, as well as VIP rooms including a fully equipped spa area



Hertha-Sponer-Str. 6  
28816 Stuhr  
near Bremen, Germany



HOLLMANN

international

# Objektbeschreibung



The expansion of our company headquarters concluded an exclusive office building with an integrated premium penthouse level and luxurious VIP area is an architectural masterpiece. This prestigious project embodies the perfect synergy of innovative architecture, luxurious design, and functional elegance. The building is not only a showpiece but also meets the highest standards of functionality, offering exclusive retreats that can be used for both business and private occasions.

With its impressive facade made of exceptional clinker bricks, which were even used in the ceilings and oversized, frameless windows, along with the use of high-quality materials in accordance with the latest energy-saving and climate protection regulations, this property showcases its grandeur. In addition to integrated insect protection pleated doors, the spacious windows feature fall-safe thermal-insulating glass, ensuring a pleasant indoor atmosphere in any weather.



# Objektbeschreibung

The interior impresses with its exclusive design. Floor-to-ceiling designer doors, invisible integrated sound systems, and a well-thought-out lighting concept create an atmosphere of contemporary luxury. The office rooms are furnished with elegant Italian designer furniture, meeting high expectations for aesthetics and comfort.

The VIP suites feature exquisite parquet flooring in a herringbone pattern, with surrounding border friezes and inlaid veining. Every detail has been carefully selected to highlight the exclusive character of the building and fulfill exquisite demands.



# Objektbeschreibung

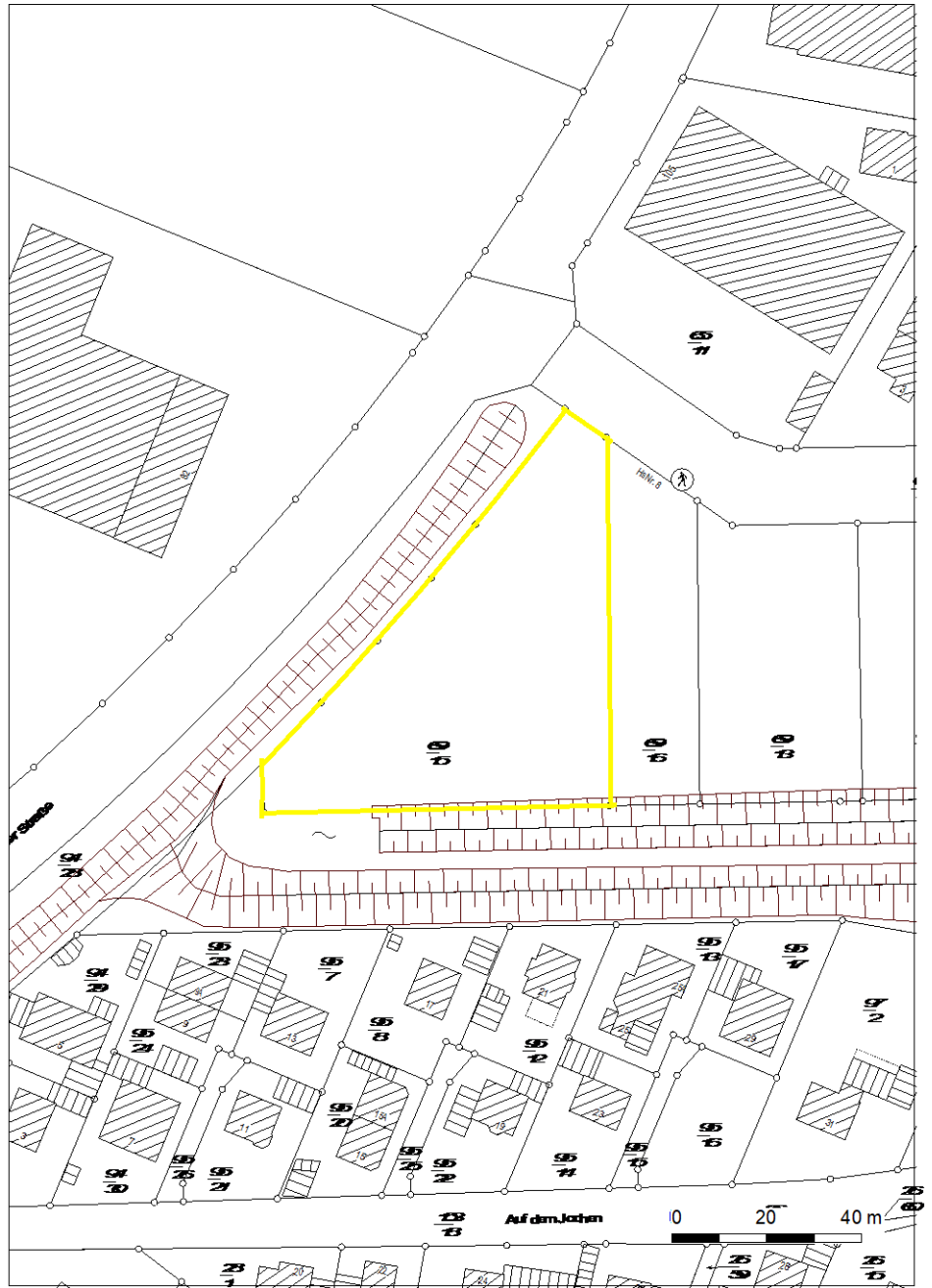


Special attention is given to the generous wellness area, offering relaxation and recovery at the highest level:

- 18-meter stainless steel pool: Custom-designed with the latest attractions like stairs with a lounge area including massage function, geyser (floor bubble), cascade shower, and a countercurrent system for a unique swimming experience.
- Exclusive Russian Sauna: Made from precisely cut Kelo-wood logs, it offers an authentic and luxurious sauna experience.

The elegantly designed relaxation area is highlighted by a modern panoramic designer fireplace with a generously sized firebox. The unobstructed view of the flames creates an atmospheric oasis of tranquility and relaxation. Complementing the concept are high-quality fitness equipment pieces, seamlessly combining regeneration and physical activity in a refined setting. This thoughtfully designed space not only serves as a visual centerpiece but also brings together relaxation, wellness, and exercise at an exclusive level.





Site plan







