



## Sozialer Wohnungsbau mit 57 Wohneinheiten in Wolfsburg, Wendschott



### Hollmann Group GmbH & Co. KG

Charlotte-Auerbach-Str. 4  
28816 Stuhr  
Deutschland

+49 421 80608235

info@hollklass.de

Team Hollmann Group

+49 1515 2551952



## Objektdaten



|  |                                |
|--|--------------------------------|
| <b>externe Objektnummer</b>                    |                                |
| <b>Baujahr</b>                                 | 2026                           |
| <b>Energieausweis</b>                          | Bedarfsausweis                 |
| <b>Endenergiebedarf</b>                        |                                |
| <b>Energieeffizienzklasse</b>                  | A+                             |
| <b>Baujahr lt. Energieausweis</b>              | 2025                           |
| <b>wesentlicher Energieträger</b>              | Luft-Wasser- Wärmepumpe        |
| <b>Verfügbar ab</b>                            |                                |
| <b>Wohnfläche</b>                              | 41 qm bis 96 qm                |
| <b>Anzahl Zimmer</b>                           | 2 bis 5                        |
| <b>Anzahl Badezimmer</b>                       | 1                              |
| <b>Befeuerung</b>                              | Luft-Wasser- Wärmepumpe        |
| <b>Heizungsart</b>                             | Zentralheizung                 |
| <b>Bauweise</b>                                | Massiv                         |
| <b>Art + Fläche außenliegender Sitzbereich</b> | Terrasse / Balkon              |
| <b>ruhig</b>                                   | Ja                             |
| <b>sonnig</b>                                  | Ja                             |
| <b>Abstellraum</b>                             | Ja                             |
| <b>Küche</b>                                   | offene Küche, Küchenanschlüsse |
| <b>Bad</b>                                     | Fenster, Dusche                |

**Gesamtwohnfläche Haus 1 bis 6** 3.469,96 qm

# Lageplan



# Übersicht Haus 1 bis 3



## Haus 1

| Nr.  | Etage | Lage   | Fläche in m <sup>2</sup> | 2 Zimmer | 3 Zimmer | 4 Zimmer | 5 Zimmer |
|------|-------|--------|--------------------------|----------|----------|----------|----------|
| 1.1  | EG    | links  | 41,31                    | x        |          |          |          |
| 1.2  | EG    | links  | 54,12                    |          | x        |          |          |
| 1.3  | EG    | rechts | 54,12                    |          | x        |          |          |
| 1.4  | EG    | rechts | 41,31                    | x        |          |          |          |
| 1.5  | 1.OG  | links  | 41,31                    |          |          |          |          |
| 1.6  | 1.OG  | links  | 54,12                    |          |          |          |          |
| 1.7  | 1.OG  | rechts | 54,12                    |          |          |          |          |
| 1.8  | 1.OG  | rechts | 41,31                    |          |          |          |          |
| 1.9  | DG    | links  | 69,15                    |          |          | x        |          |
| 1.10 | DG    | rechts | 69,15                    |          |          | x        |          |
|      |       |        | <b>520,00</b>            |          |          |          |          |

## Haus 2

| Nr.  | Etage | Lage   | Fläche in m <sup>2</sup> | 2 Zimmer | 3 Zimmer | 4 Zimmer | 5 Zimmer |
|------|-------|--------|--------------------------|----------|----------|----------|----------|
| 2.1  | EG    | links  | 57,51                    |          | x        |          |          |
| 2.2  | EG    | links  | 58,38                    |          | x        |          |          |
| 2.3  | EG    | rechts | 58,38                    |          | x        |          |          |
| 2.4  | EG    | rechts | 57,51                    |          | x        |          |          |
| 2.5  | 1.OG  | links  | 57,51                    |          | x        |          |          |
| 2.6  | 1.OG  | links  | 58,38                    |          | x        |          |          |
| 2.7  | 1.OG  | rechts | 58,38                    |          | x        |          |          |
| 2.8  | 1.OG  | rechts | 57,51                    |          | x        |          |          |
| 2.9  | DG    | links  | 92,72                    |          |          |          | x        |
| 2.10 | DG    | rechts | 92,72                    |          |          |          | x        |
|      |       |        | <b>649,02</b>            |          |          |          |          |

## Haus 3

| Nr.  | Etage | Lage   | Fläche in m <sup>2</sup> | 2 Zimmer | 3 Zimmer | 4 Zimmer | 5 Zimmer |
|------|-------|--------|--------------------------|----------|----------|----------|----------|
| 3.1  | EG    | links  | 70,39                    |          |          | x        |          |
| 3.2  | EG    | links  | 72,00                    |          |          |          | x        |
| 3.3  | EG    | rechts | 72,00                    |          |          |          | x        |
| 3.4  | EG    | rechts | 70,39                    |          |          | x        |          |
| 3.5  | 1.OG  | links  | 70,39                    |          |          | x        |          |
| 3.6  | 1.OG  | links  | 72,00                    |          |          |          | x        |
| 3.7  | 1.OG  | rechts | 72,00                    |          |          |          | x        |
| 3.8  | 1.OG  | rechts | 70,39                    |          |          | x        |          |
| 3.9  | DG    | links  | 54,14                    |          | x        |          |          |
| 3.10 | DG    | links  | 59,66                    |          |          | x        |          |
| 3.11 | DG    | rechts | 59,66                    |          |          | x        |          |
| 3.12 | DG    | rechts | 54,14                    |          | x        |          |          |
|      |       |        | <b>797,16</b>            |          |          |          |          |

# Übersicht Haus 4 bis 6



## Haus 4

| Nr.  | Etage | Lage   | Fläche in m <sup>2</sup> | 2 Zimmer | 3 Zimmer | 4 Zimmer | 5 Zimmer |
|------|-------|--------|--------------------------|----------|----------|----------|----------|
| 4.1  | EG    | links  | 57,51                    |          | x        |          |          |
| 4.2  | EG    | links  | 58,38                    |          | x        |          |          |
| 4.3  | EG    | rechts | 58,38                    |          | x        |          |          |
| 4.4  | EG    | rechts | 57,51                    |          | x        |          |          |
| 4.5  | 1.OG  | links  | 57,51                    |          | x        |          |          |
| 4.6  | 1.OG  | links  | 58,38                    |          | x        |          |          |
| 4.7  | 1.OG  | rechts | 58,38                    |          | x        |          |          |
| 4.8  | 1.OG  | rechts | 57,51                    |          | x        |          |          |
| 4.9  | DG    | links  | 91,19                    |          |          |          | x        |
| 4.10 | DG    | rechts | 91,19                    |          |          |          | x        |
|      |       |        | <b>645,96</b>            |          |          |          |          |

## Haus 5

| Nr. | Etage | Lage     | Fläche in m <sup>2</sup> | 2 Zimmer | 3 Zimmer | 4 Zimmer | 5 Zimmer |
|-----|-------|----------|--------------------------|----------|----------|----------|----------|
| 5.1 | EG    | oben     | 64,35                    |          | x        |          |          |
| 5.2 | EG    | unten    | 56,57                    |          | x        |          |          |
| 5.3 | 1.OG  | oben     | 64,35                    |          | x        |          |          |
| 5.4 | 1.OG  | unten    | 56,57                    |          | x        |          |          |
| 5.5 | DG    | komplett | 95,99                    |          |          |          | x        |
|     |       |          | <b>337,82</b>            |          |          |          |          |

## Haus 6

| Nr.  | Etage | Lage   | Fläche in m <sup>2</sup> | 2 Zimmer | 3 Zimmer | 4 Zimmer | 5 Zimmer |
|------|-------|--------|--------------------------|----------|----------|----------|----------|
| 6.1  | EG    | links  | 41,31                    | x        |          |          |          |
| 6.2  | EG    | links  | 54,12                    |          | x        |          |          |
| 6.3  | EG    | rechts | 54,12                    |          | x        |          |          |
| 6.4  | EG    | rechts | 41,31                    | x        |          |          |          |
| 6.5  | 1.OG  | links  | 41,31                    |          |          |          |          |
| 6.6  | 1.OG  | links  | 54,12                    |          |          |          |          |
| 6.7  | 1.OG  | rechts | 54,12                    |          |          |          |          |
| 6.8  | 1.OG  | rechts | 41,31                    |          |          |          |          |
| 6.9  | DG    | links  | 69,15                    |          |          | x        |          |
| 6.10 | DG    | rechts | 69,15                    |          |          | x        |          |
|      |       |        | <b>520,00</b>            |          |          |          |          |

## Beschreibung



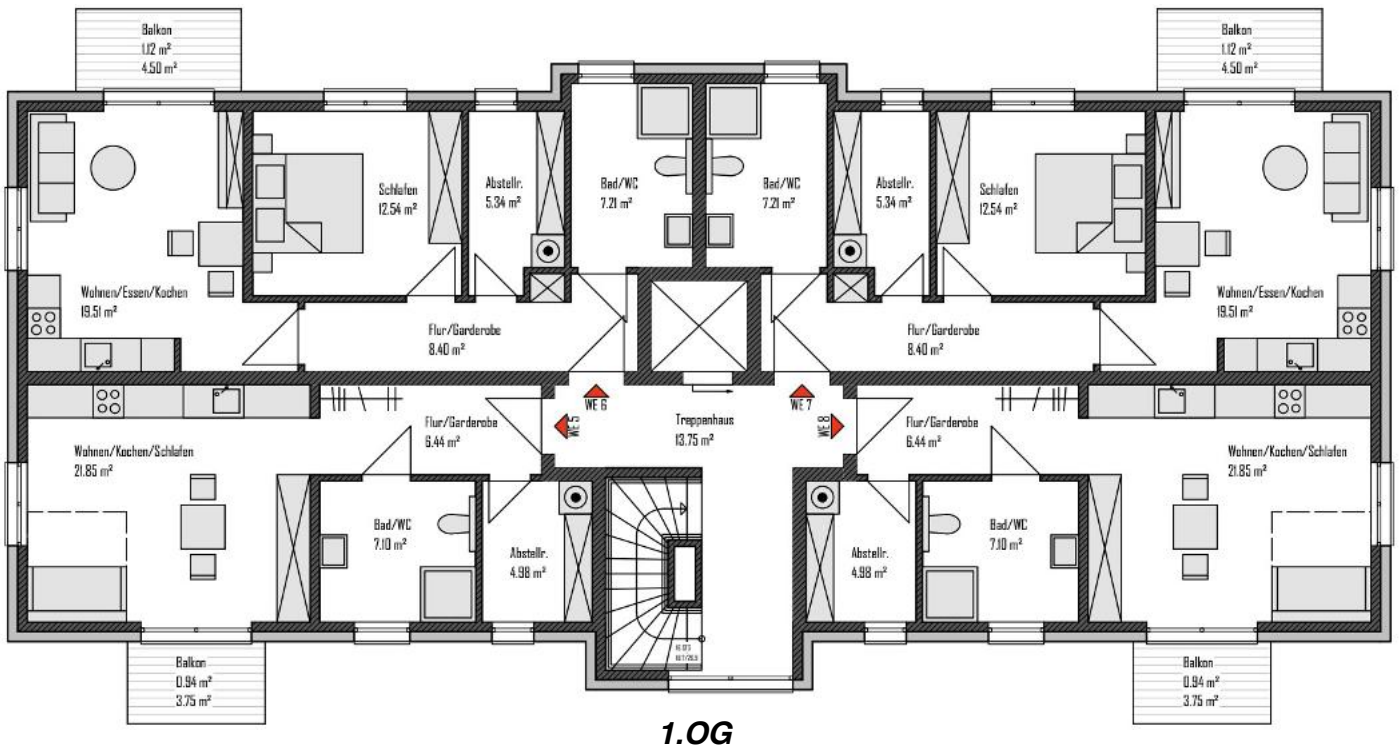
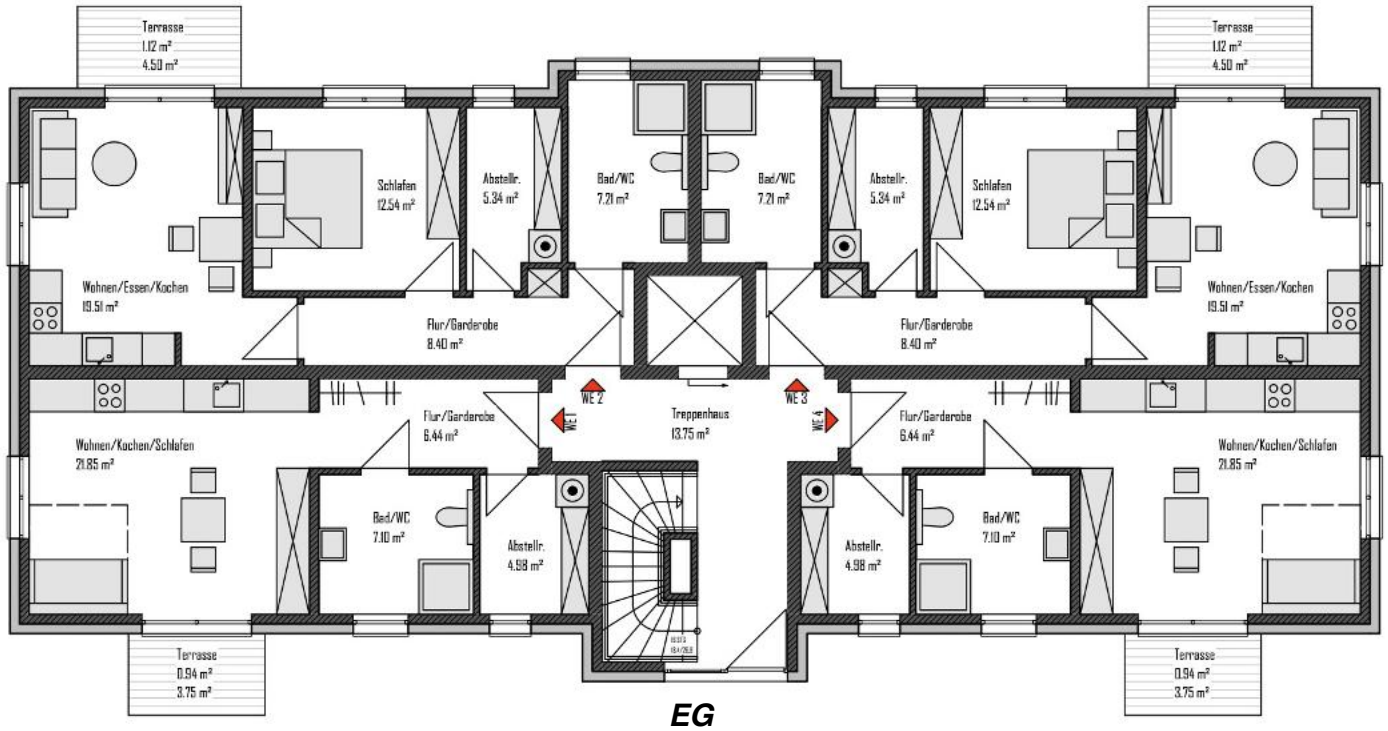
Diese wunderschön geschnittenen Wohnungen befinden sich in einem brandneue geplanten Wohnkomplex. Erleben Sie modernes Wohnen in einer einladenden Atmosphäre.

Die Häuser werden über eine PV-Anlage zur Nutzung günstiger erneuerbarer Energiequellen verfügen.

### Highlights:

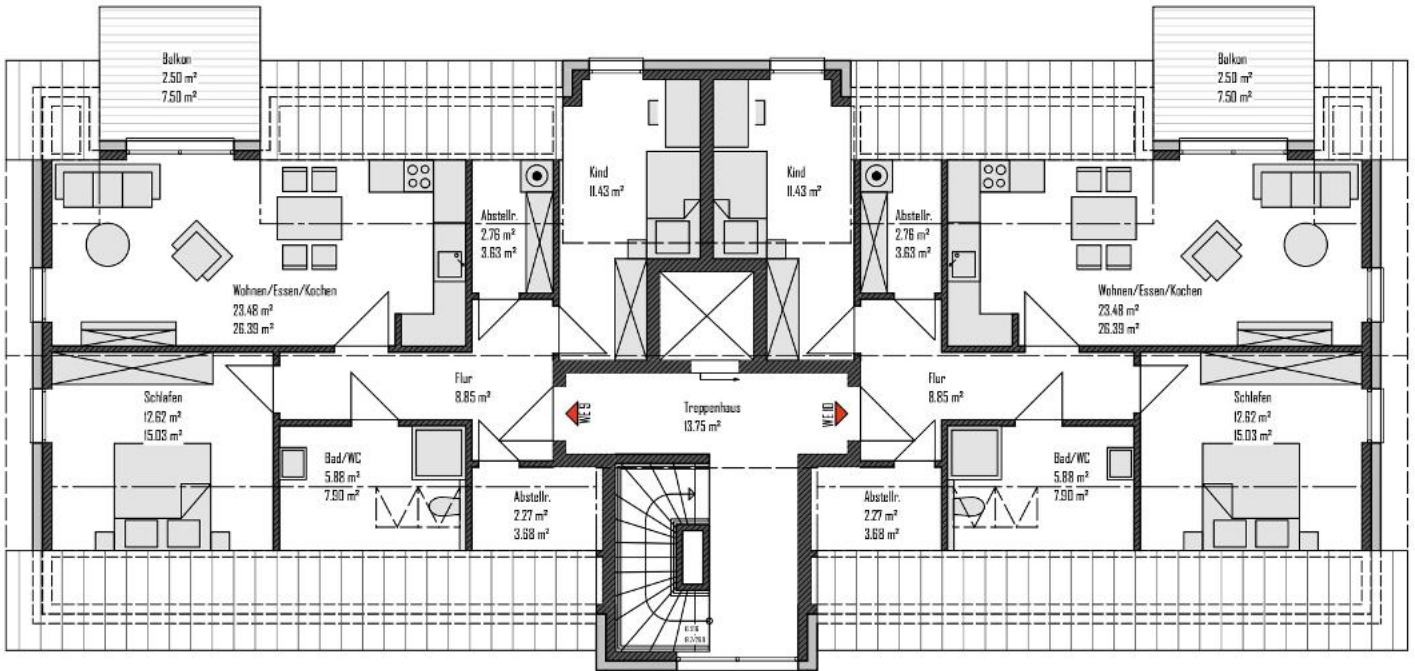
- Neubau mit modernem Design
- Energieeffizientes Haus
- PV-Anlage

# Haus 1 Grundriss



# Haus 1

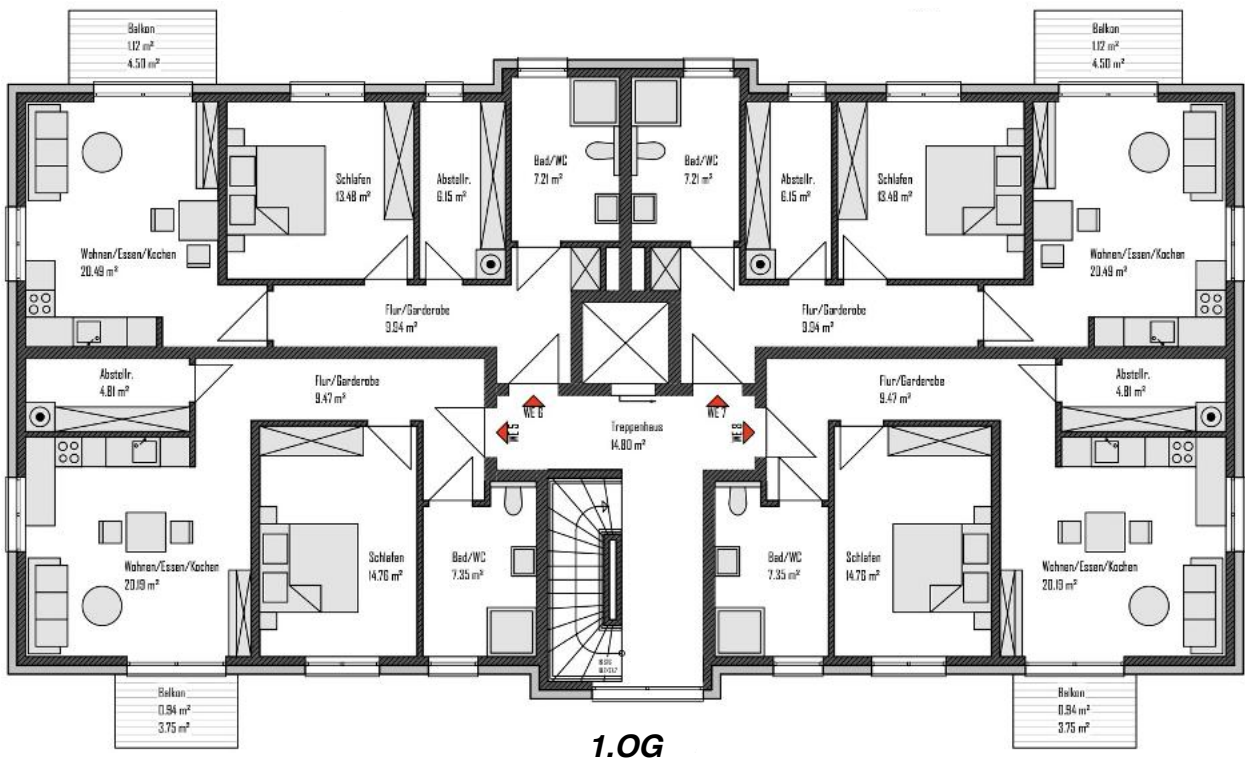
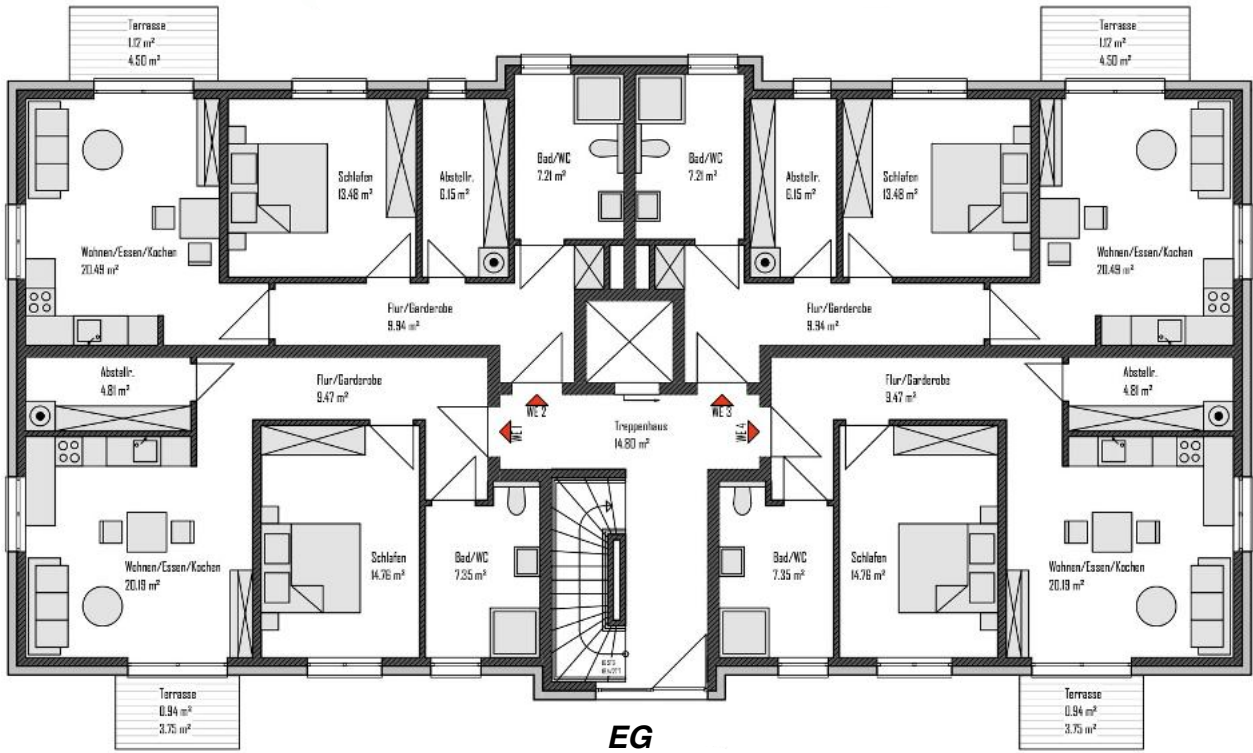
## Grundriss



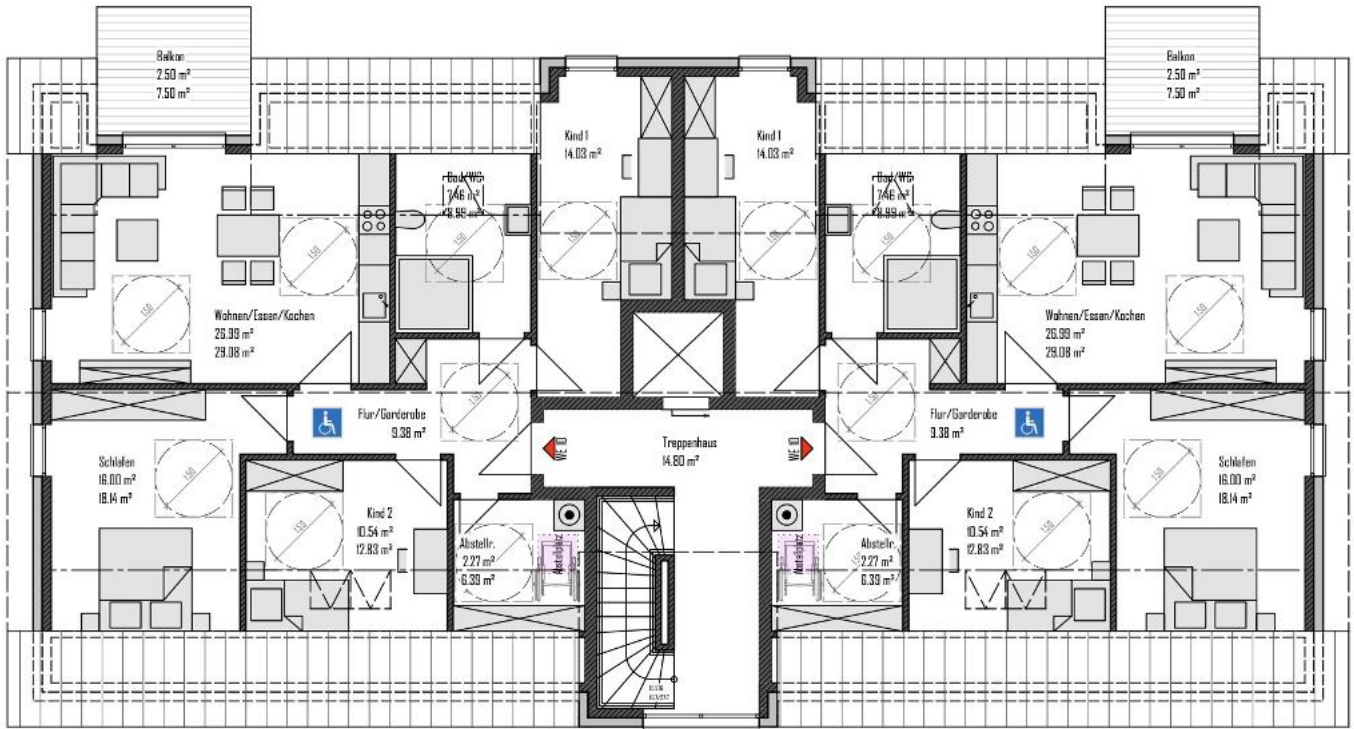
DG



# Haus 2 Grundriss



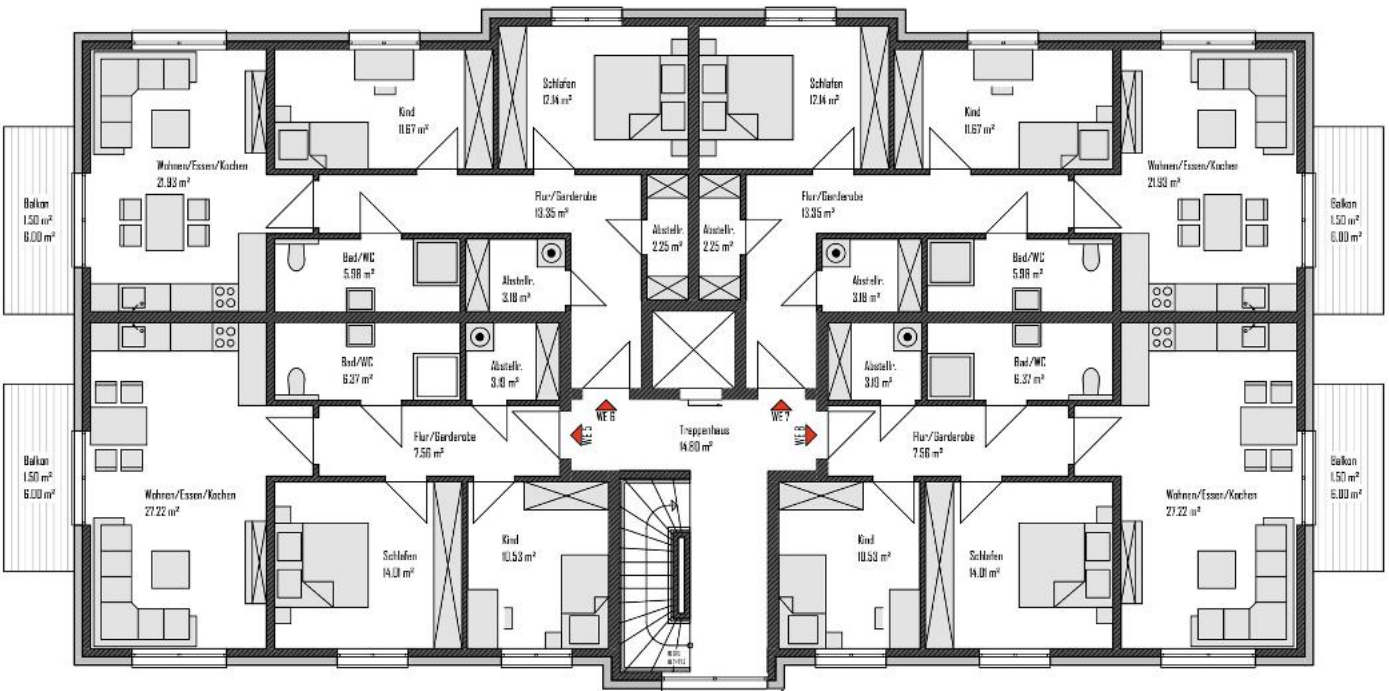
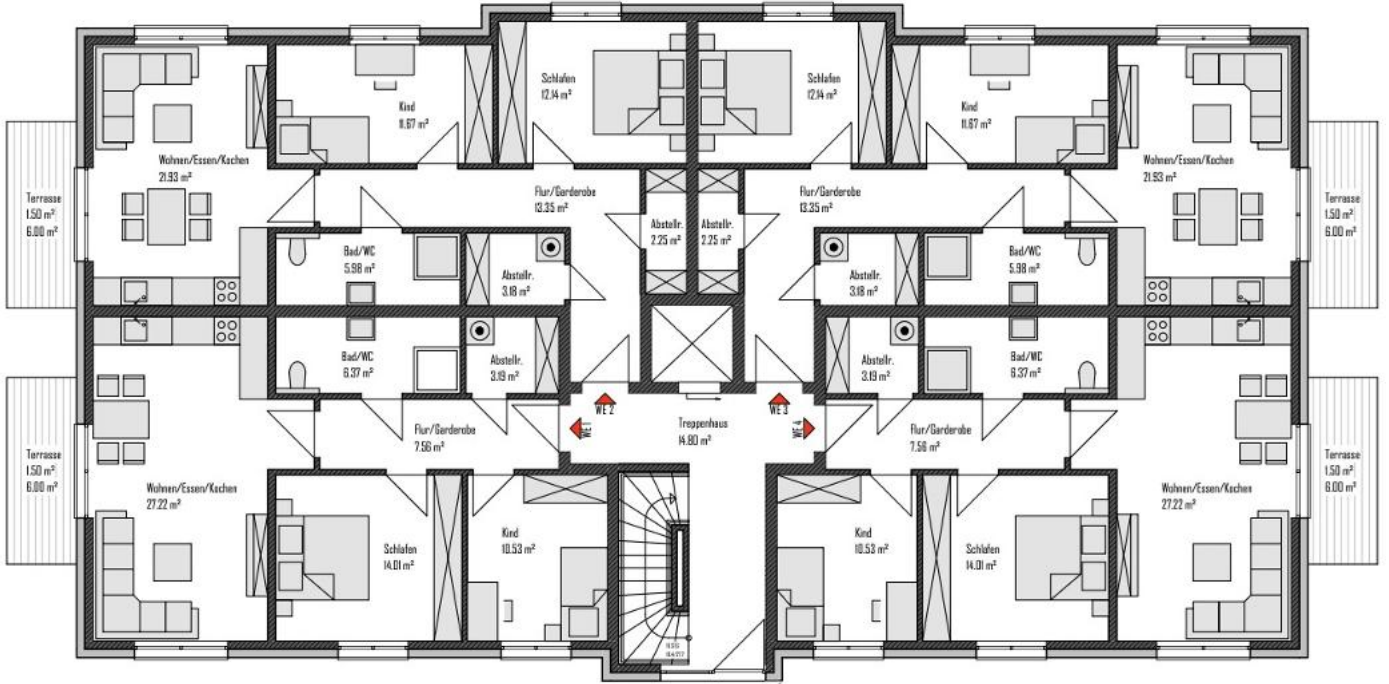
# Haus 2 Grundriss



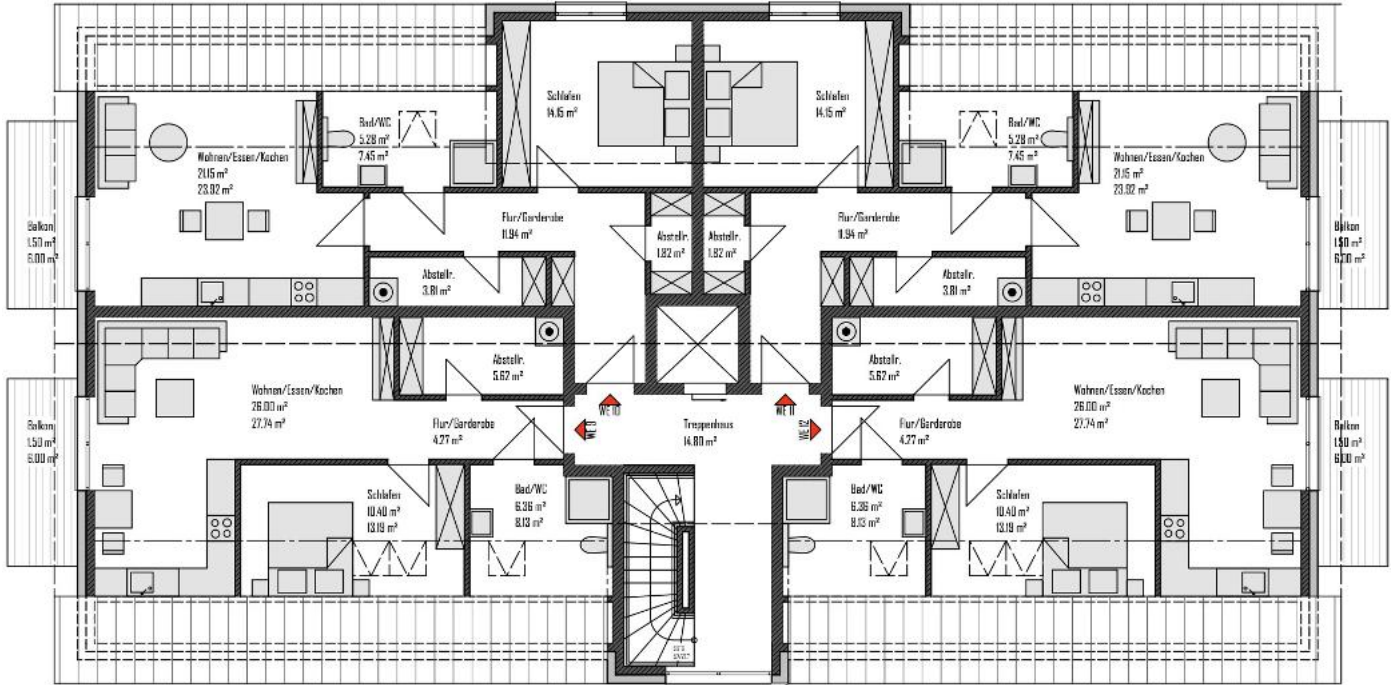
DG



# Haus 3 Grundriss



# Haus 3 Grundriss



DG



# Haus 4/5 Grundriss



**EG**



**1.OG**

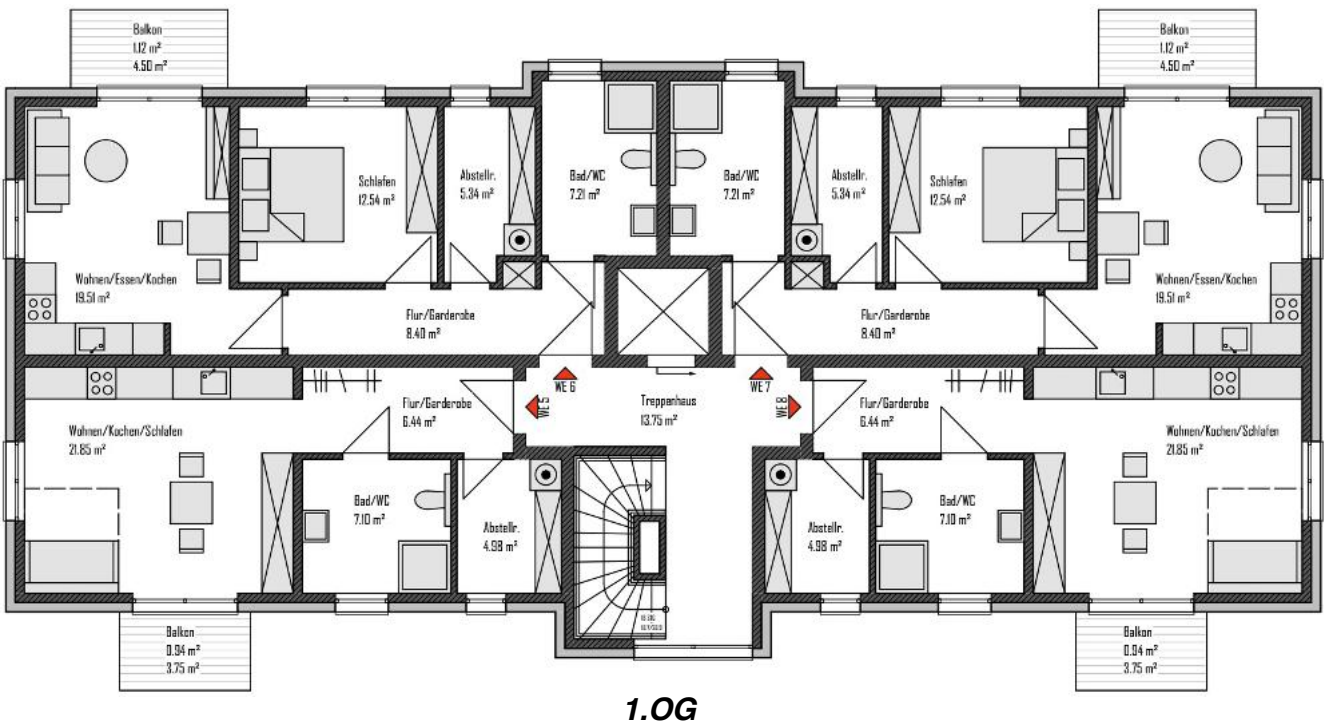
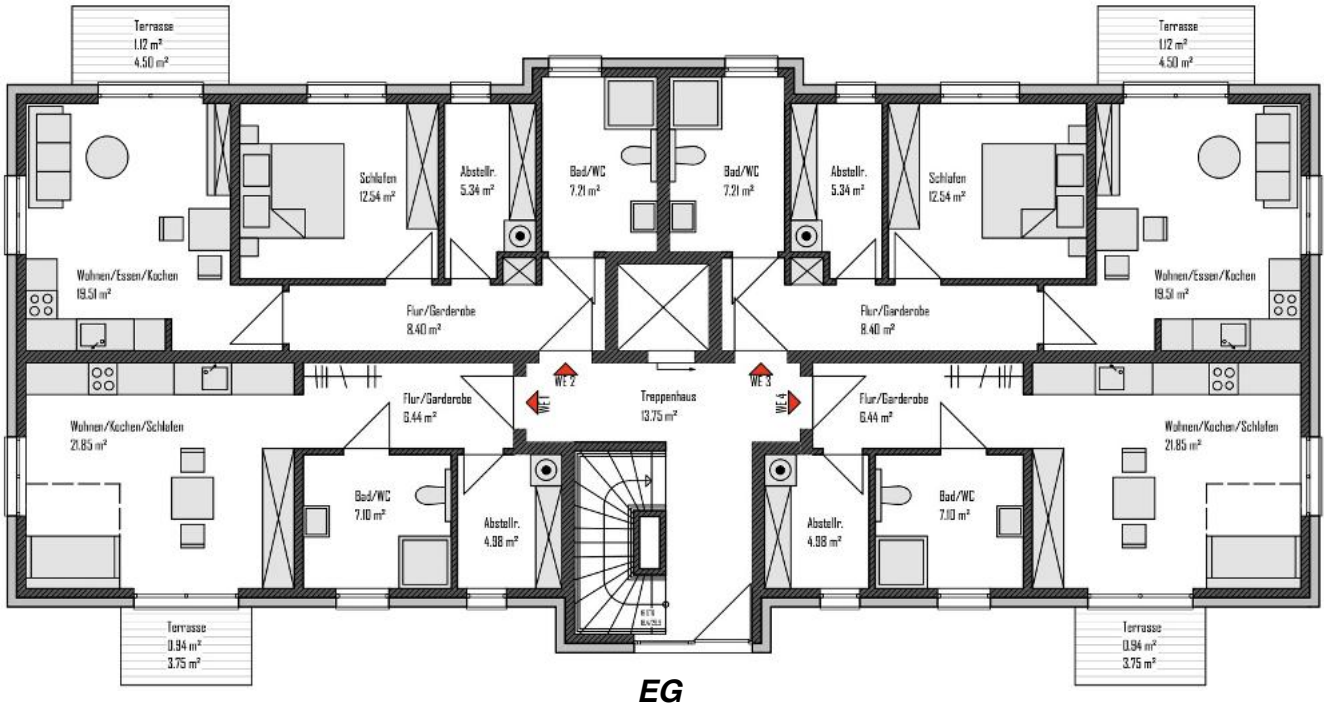
# Haus 4/5 Grundriss



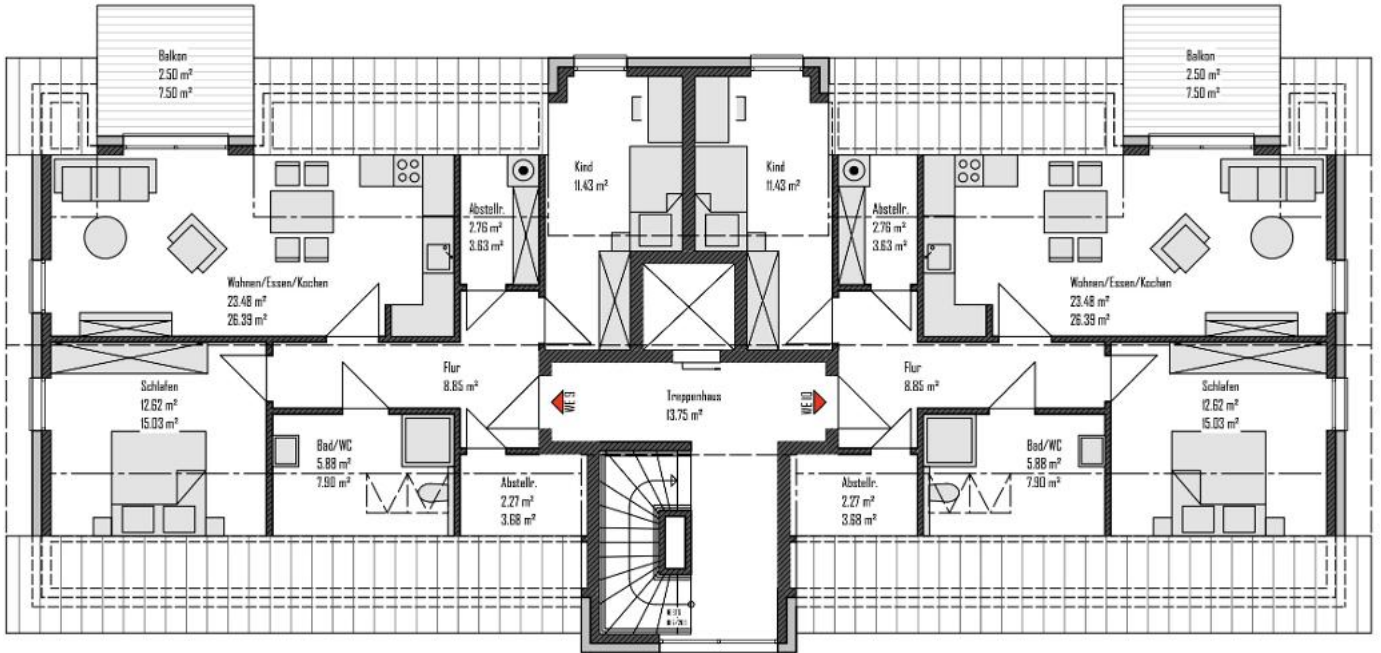
DG



# Haus 6 Grundriss



# Haus 6 Grundriss



DG

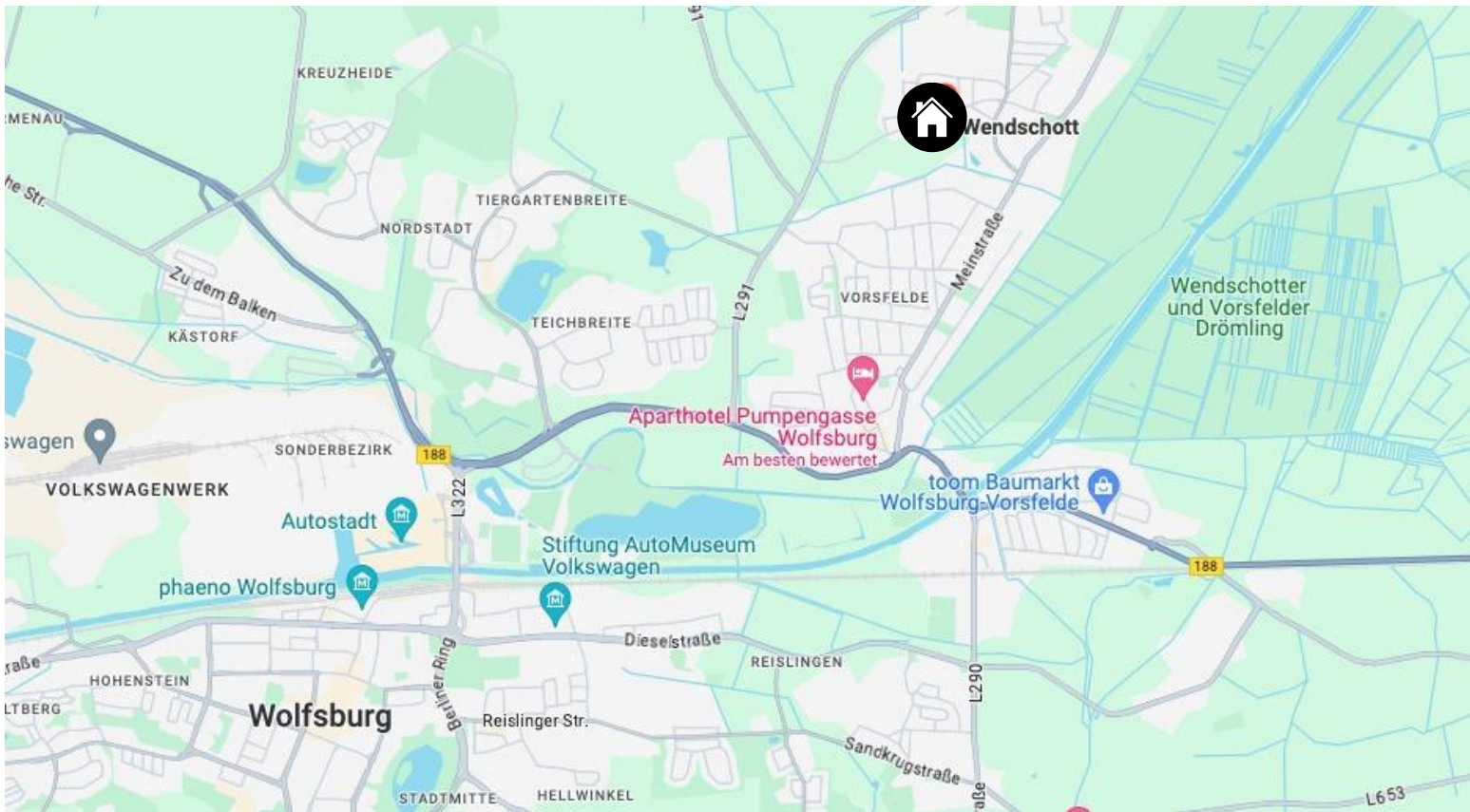


## Lage



- Im Herzen von Wendschott, im Nordosten von Wolfsburg
- Sehr gute zentrale Lage
- Top-Anbindung ans VW-Werk
- Hervorragende Infrastruktur
- Ruhige Lage
- Schulen, Ärzte, Einkaufsmöglichkeiten und Banken in wenigen Minuten fußläufig zu erreichen
- Nähe zum Naturschutzgebiet Drömling

# Standort



# Standort

